

Sote-alan tilannekuvaa

23.10.2020

Terhi Tevameri, kansallinen sosiaali-, terveys- ja hyvinvointialan koordinaattori



Työ- ja elinkeinoministeriö
Arbets- och näringsministeriet



Sote-ala

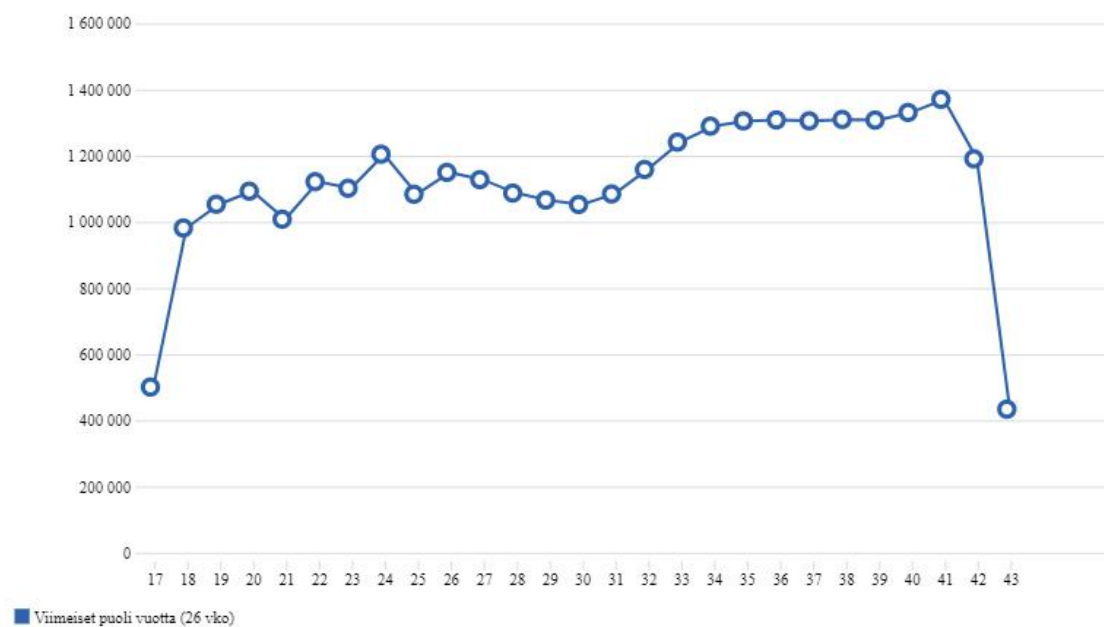
- **TEM-hallinnonalaan liittyvät kysymykset**
 - Työvoiman kohtaanto ja saatavuus
 - Työelämän laatu
 - Yksityinen sektori
 - Rajapintoja erittäin paljon

Yleistä tilannekuvaa korona aikana



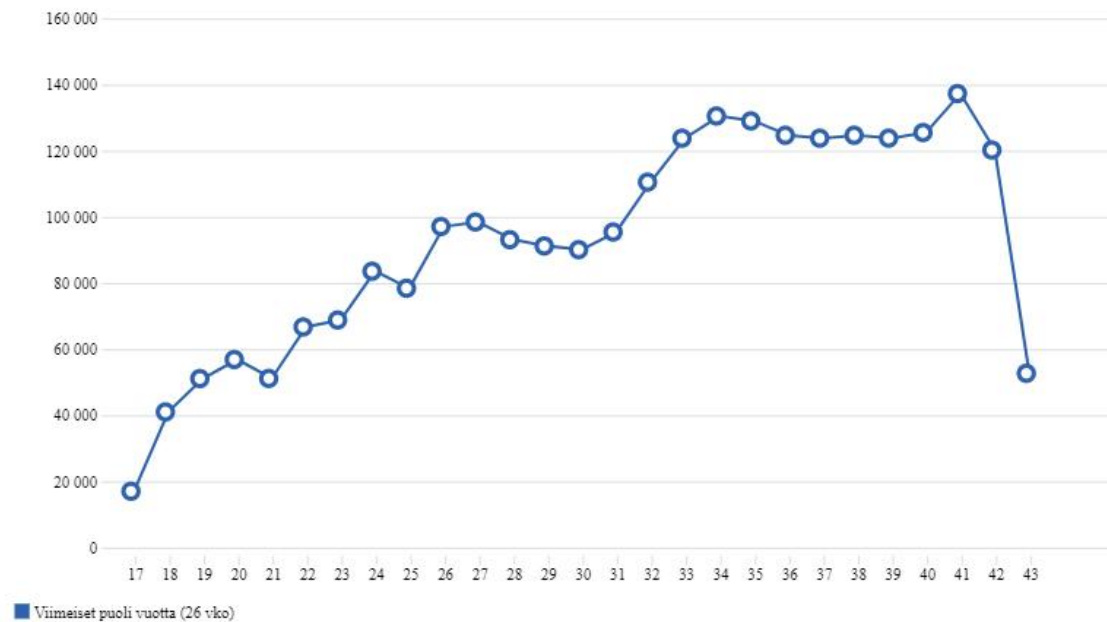
- Koronaepidemia on vaikuttanut monin tavoin sote-palveluun
 - Toisaalta tietyissä palveluissa ja osaamisalueissa kysyntä on kasvanut voimakkaasti ja äkillisesti, kuten keväällä teho-osaston hoitajista, loppukesästä on esimerkiksi laboratorioalan osaajista ollut kova pula → edellyttää paljon ennakoitua, muutokset hyvin nopeita
 - Toisaalta kysynnän painopisteen muutos on merkinnyt myös joidenkin palvelujen kysynnän vähentymistä, koska
 - Kiireetöntä hoitoa ajettiin paljon alas (esim. hammashoito)
 - Asiakkaat peruivat itse aikojaan
 - Rajoitukset vähensivät muuta sairastavuutta, esim. lasten päivystyskäynnit vähenivät lähes kolmanneksella aiemmasta ja sairaalalähetteden määrä puolittui keväällä (suurin osa lasten päivystyskäynneistä liittyy hengitysinfektioihin)
- Käyntimäärät lähteneet nousuun ja digitaalisista palveluista eritoten reaaliaikainen etäasiointi, mutta silti kasvava hoitovelka
 - Korona kasvattaa sote-palvelujen tarvetta esimerkiksi lisääntyvän työttömyyden myötä?

Käyntimäärien kehitys sote-palveluissa viimeisen puolen vuoden aikana



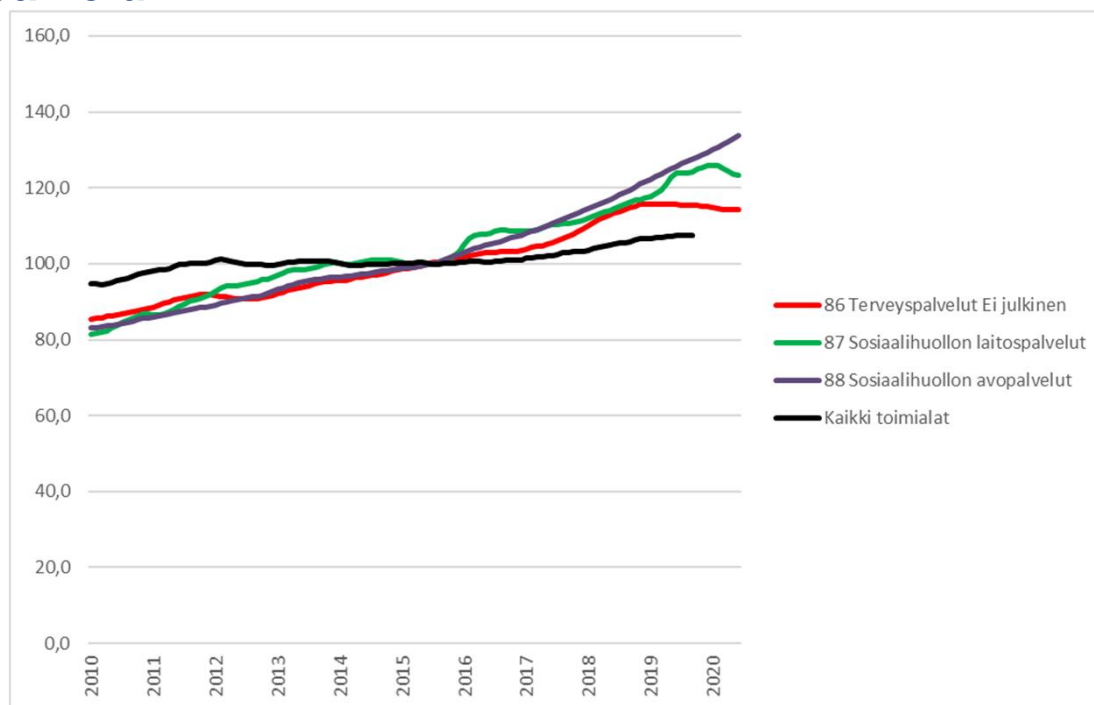
Lähde: THL Avohilmo, haettu 22.10.20

Reaaliaikaisen etä-asiointin määrä on moninkertaistunut viimeisen puolen vuoden aikana



Lähde: THL Avohilmo, haettu 22.10.20

Sote-alan henkilöstömäärän kehitystrendi (2015=100), pl. julkinen sektori. Lähde: Tilastokeskus, toimialoittainen suhdannepalvelu.



Yritysten tilanteesta ennen korona



	Yritysten lukumäärä, oikeudelliset yksiköt		Henkilöstön lukumäärä (htv), oikeudelliset yksiköt	
	2018	2019	2018	2019
Yhteensä				
Q Terveys- ja sosiaalipalvelut (86-88)	18 197	18 367	80 106	86 834
86 Terveyspalvelut	15 057	15 173	35 149	38 635
87 Sosiaalihuollon laitospalvelut	997	1 003	31 259	33 509
88 Sosiaalihuollon avopalvelut	2 143	2 191	13 698	14 690

Lähde: Tilastokeskus, yritysten rakenne- ja tilinpäätöstilasto

Osuustoiminnasta



- Osuustoiminta ollut sote-alalla vähäistä
- Toimialaliukumat sote-alalle

Osuustoiminnan osuus sote-alalla

Lähde: Osuustoiminta ja järjestötoiminta
sosiaali- ja terveystalvueluissa. Valtioneuvoston selvitys- ja tutkimustoiminnan
julkaisusarja 19/2019



Sote-toimiala (2016)	Osuuskuntia (%osuus yrityksistä ja voittoa tavoittelemattomista yhteisöistä)
Q Sote-palvelut yhteensä	56 (0,3 %)
Terveystalvuelut	14 (0,1 %)
Sosiaalihuollon laitospalvelut	4 (0,3 %)
Sosiaalihuollon avopalvelut	38 (1,3 %)

Osuuskunnat vuonna 2018.



Lähde: Tilastokeskus, yritysten rakenne- ja tilinpäätöstilasto.

	Yritysten lukumäärä, oikeudelliset yksiköt	Liikevaihto, oikeudelliset yksiköt (1000 euroa)	Henkilöstön lukumäärä (htv), oikeudelliset yksiköt	Palkkasumma, oikeudelliset yksiköt (1000 euroa)
Q Terveys- ja sosiaalipalvelut	61	20 281	388	12 611
86 Terveyspalvelut	14	3 215	50	1 741
87 Sosiaalihuollon laitospalvelut	4	2 617	47	1 590
88 Sosiaalihuollon avopalvelut	43	14 449	290	9 280

Konkurssit ja niiden piirissä oleva henkilöstö



Kuukausi	Vireille pannut konkurssit, yritykset lkm	Vireille pannut konkurssit, henkilökunnan lkm
2020M01	13	88
2020M02	3	7
2020M03	6	17
2020M04	2	9
2020M05	2	20
2020M06	2	4
2020M07	2	3
2020M08	4	28
<i>Yhteensä</i>	34	176

Lähde: Tilastokeskus, konkurssit

Tilannetietoa



Konkurssit ja niiden piirissä oleva henkilöstö sote-palveluissa



Yritysmäärittäin tarkasteltuna vireillä olevat konkurssit eivät ole juuri lisääntyneet vuonna 2020 (tiedot elokuuhun asti).



Konkurssien piirissä oleva henkilöstömäärä on kuitenkin hieman kasvanut viimevuoden vastaavaan ajakohtaan verrattuna

Lähde: Tilastokeskus, konkurssit

Sote-ala korostuu alana, jossa erityisesti pulaa hakijoista



Suomi (2020 / II) TOP 15 PULAA

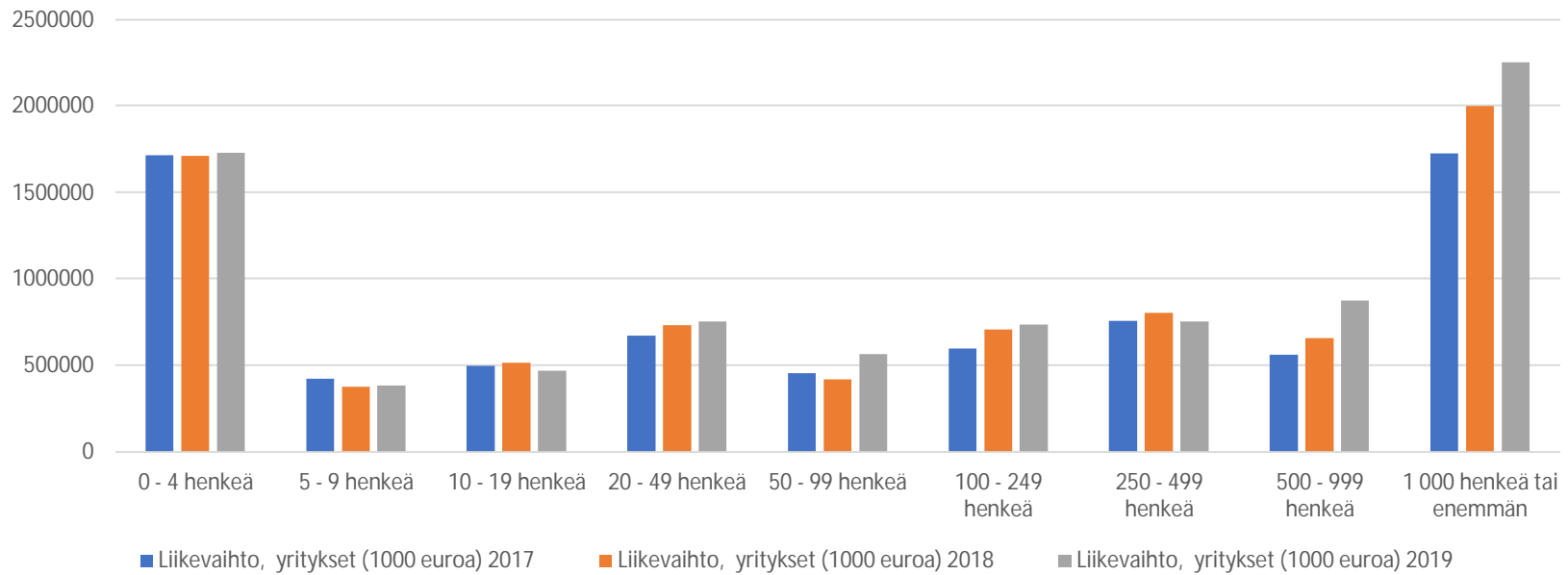
- **Sairaanhoidaja ja terveydenhoitaja - (3221)**
 - **Sosiaalityön erityisasiantuntijat - (2635)**
 - **Kuulontutkijat ja puheterapeutit - (2266)**
 - **Yleislääkärit - (2211)**
 - Lastentarhanopettajat - (2342)
 - **Lähihoitajat - (5321)**
 - **Ylilääkärit ja erikoislääkärit - (2212)**
 - **Psykologit - (2634)**
 - Erityisopettajat - (2352)
 - **Hammaslääkärit - (2261)**
 - **Bioanalyttikot (terveydenhuolto) - (3212)**
 - **Kodinhoitajat (kotipalvelutoiminta) - (5322)**
 - Puhelin- ja asiakaspalvelukeskusten myyjät - (5244)
 - Sovellusohjelmoijat - (2514)
 - Sovellussuunnittelijat - (2512)
- Niissä 15 ammatissa, joissa eniten pulaa hakijoista on 10 sote-alan ammattia
 - Sote-ala edustaa myös niitä neljää ammattialaa, joissa hakijoista eniten pulaa
 - Vastaavasti niiden ammattien joukossa, jossa eniten ylitarjontaa hakijoista, ei ole yhtään sote-alan ammattia

Lähde: Ammattibarometri II/2020

Sote-alan yritysten liikevaihto



Sote-alan yritysten liikevaihdon kehitys 2017-2019, Tilastokeskus



Sote-alan yrittäjyys on pienyritysvaltaista



Yrityskoon suhteellinen jakauma sote-palveluissa, Tilastokeskus

■ 2019 ■ Q Terveys- ja sosiaalipalvelut (86-88)



Sote-alan tilannekuvaa



- **Katse kannattaa pitää myös tulevassa, sillä sote-palvelualan kehittämisen tarve ei ole poistunut, päinvastoin**
- **ONKO TÄMÄN JÄLKEEN NÄHTÄVISSÄ MAAILMANLAAJUISESTI DIGITAALISEN SOTE-ALAN MURROS?**
 - Suomen tulee olla tässä kehityksessä mukana!
 - Tarvitsee kuitenkin uudenlaista osaamista

Laajempaa tilannekuvaa



- **Koronan lisäksi Suomi kohtaa samanaikaisesti myös monia muita palveluihin vaikuttavia kansallisia ja globaaleja muutospaineita. Näitä ovat mm. sote-uudistus, henkilöstömitoitus, väestön ikääntyminen, kuntien heikentynyt rahoitustilanne, työvoiman saatavuuden haasteet sekä teknologian monet mahdollisuudet.**
 - Ratkaisujen hakemisella on kiire
- **Sote-palvelujen kokonaiskustannukset n. 23,5 miljardia euroa vuonna 2017**
(Kela, soten rahapuu)
 - Sote-palvelujärjestelmä koskettaa meitä kaikkia, siksi äärimmäisen tärkeä asia

Henkilöstömitoitus (Henkilöstömitoituksen voimaantulo ja arvioidut vaikutukset. Lähde: Valiokunnan mietintö StVM 18/2020 vp.)



Ajankohta	Mitoitus vähintään	Työntekijöiden lisäys nykyiseen verrattuna	Kustannukset
1.10.2020	0,5	ei arvioitu	1,62 M€
1.1.2021	0,55	450	24,3 M€
1.1.2022	0,6	1 259	68 M€
1.4.2023	0,7	4 417	178,9 M€ (9 kk)

Sote-uudistus



**Lausuntokierros päättyi
25.9.2020, nyt
lausuntopalautteen pohjalta
korjattu esitys
arviointineuvoston arvioitavana**



**Julkiset palvelut vahvassa
roolissa, yritykset ja kolmas
sektori täydentäviä palvelujen
tuottajia**



**Myös historian suurin
liikkeenluovutus, muutoinkin
lukuisia henkilöstövaikutuksia**

Lähtöaikeet



Sairaanhoitajaliitto, kysely: <https://sairaanhoitajat.fi/yli-puolet-sairaanhoitajaliiton-koronakyselyn-vastaaajista-mietti-alanvaihtoa-koronapandemian-aikana/>

- Sairaanhoitajaliiton tuoreen kyselyn mukaan yli puolet sairaanhoitajista miettinyt alan vaihtoa koronaepidemian aikana
- Kolmasosa miettinyt jo aiemmin
- 6 prosenttia aikoo toteuttaa lähtöaikeensa
- 40 % vastaajista ilmoitti olevansa uupunut tai erittäin uupunut kevään ja kesän jälkeen, 40 % ajoittain uupunut
- Ristiriita: ammattilypeys kasvanut 44 %, silti moni miettinyt lähtöaikeita à huom. selitettävissä!

Tehy, kysely: <https://www.tehy.fi/fi/mediatiedote/tehy-laaja-kysely-koronasta-ei-ole-korvattu-mitaan-alanvaihto-kiinnostaa-yha-enemman>

- Yliopistolliset keskussairaalat ja keskussairaalat
- Alan vaihtoa harkitsee 88 % vastaajista
- Aktiivisesti harkitsee 48 %
- Vain 23 % tuntee jaksavansa eläkeikään asti
- 64 % ei suuntautuisi sote-alalle, jos olisi nyt valitsemassa ammattia

Tervetuloa virtuaaliseen soteuttamoon



SOTEUTTAMO valmistaa muutokseen ja yhdistää osaajat!

Sote ja henkilöstö – uudistuva sotemaisema

Maanantaina 9.11.2020 kello 13–15.15

Toteutus Teams-verkkotilaisuutena

Tule kuulemaan ja keskustelemaan sote- ja hyvinvointialan ajankohtaisista teemoista!

Soteuttamo on sosiaali- ja terveyspalveluiden uudistamisen ja kehittämisen työkalupakki. Se tuo tulevaisuuden tekijät niin sote-alalta kuin muiltakin aloilta yhteen edistämään ekosysteemiajattelua ja luomaan uudenlaisia kumppanuuksia. Tämänkertaisen Soteuttamon keskiössä ovat sote-uudistus ja alan henkilöstöön liittyvät teemat.

Tule mukaan, olitpa sitten yksityisen, julkisen tai kolmannen sektorin sote- tai hyvinvointialan toimija, palveluntuottaja, tilaaja, teknologiatoimija, virkamies, kuntien edustaja tai alan kehittämisestä kiinnostunut! Voit myös jakaa kutsua eteenpäin teemasta kiinnostuneille!



Kiitos!