

POLKU KORKEAKOULUUN

POLULLA - maahanmuuttajat korkeakoulutukseen polkuopiskeluväylää pitkin

#Excellence
In Action

Suomessa korkeakouluun vaikea päästä

Maahanmuuttajien on vaikea päästä korkeakouluopintoihin. He kilpailevat samoista koulutuspaikoista kuin äidinkielenään suomea puhuvat. Varsinkin suosituilla aloilla (esim. Sosiaali- ja terveysala) kilpailu opiskelupaikoista on niin kovaa, että hakijalla pitää olla todella hyvä opiskelumenesitys ja suomen kielen taidot.

Polkuopinnot ovat avoimen ammattikorkeakoulun opintoja, joissa suoritetaan tutkinnon ensimmäisen vuoden opintoja integroidussa opetuksessa. Sen jälkeen pääsee tutkinto-opiskelijaksi ilman pääsykoetta, kun opintopisteitä on kertynyt tarpeeksi.

Hankkeen tavoitteet:

- Parantaa maahanmuuttajien korkeakouluosallisuutta
- Rakentaa sisääntuloväylä maahanmuuttajataustaisille sosionomiopiskelijoille
- Lyhentää maahanmuuttajataustaisten koulutuspolkua
- Tutkia maahanmuuttajataustaisten korkeakouluopiskelijoiden tuen tarvetta ja kehittää opiskelujen aikaista tukea
- Kehittää opiskeluympäristössä kulttuurisensitiivisyyttä ja kaksisuuntaista kotoutumista

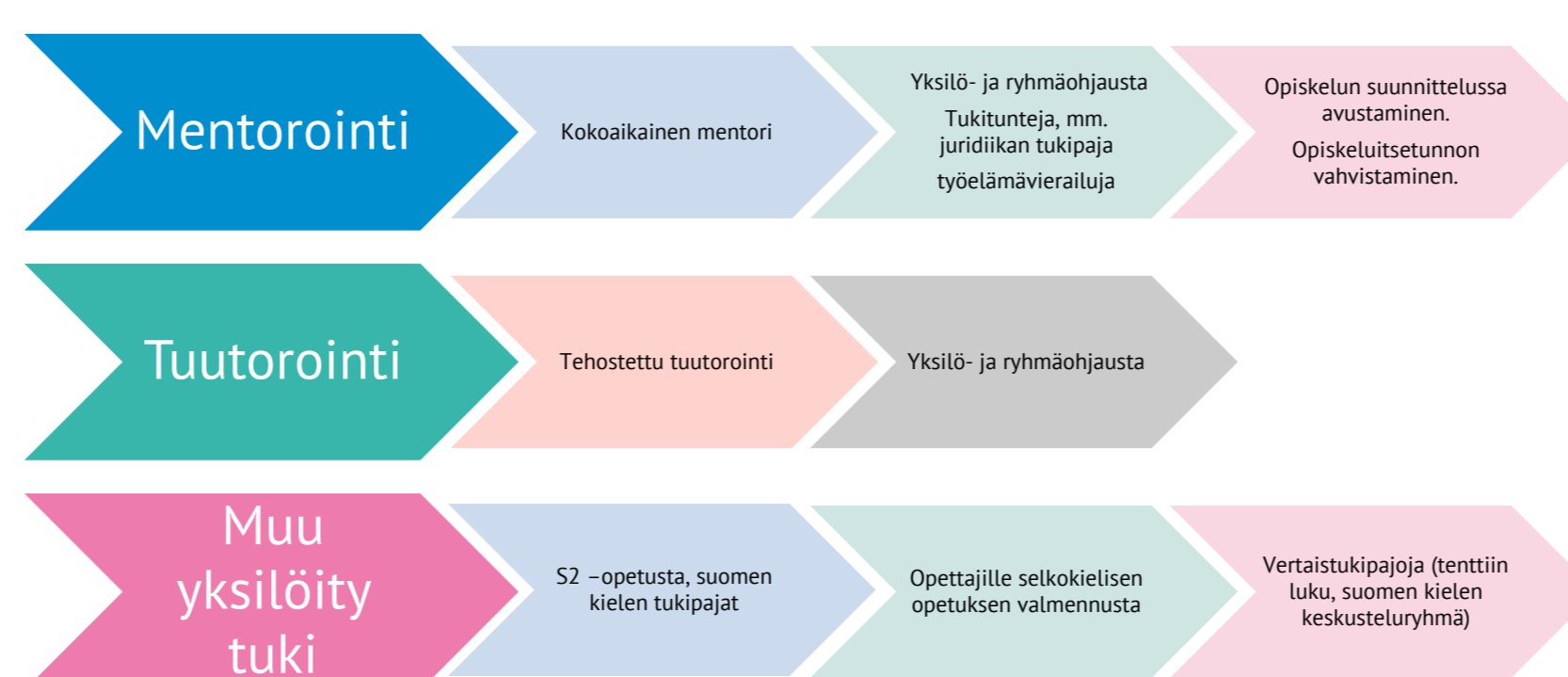
Ota yhteyttä!

Tiina.Laakso@turkuamk.fi; alas.ali@turkuamk.fi



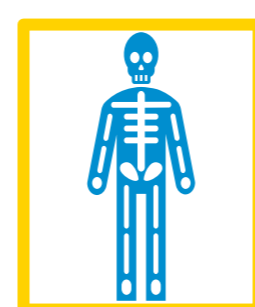
TURKU AMK
TURKU UNIVERSITY OF
APPLIED SCIENCES

Tukiprosessi polkuopintojen aikana



Tukipajoissa tunnilla käsiteltyjä vaikeita asioita opiskellaan yhdessä pienryhmässä
Kuva Elina Mantere.

Tukea alkuvaiheen opiskeluun

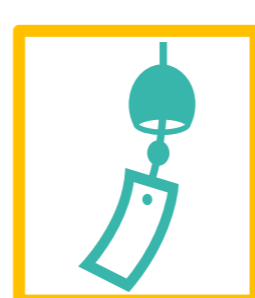


Mentorointi

Kokoaikainen mentori
Yksilö- ja ryhmäohjausta

Tukipajat: oppimistehtävien ymmärtäminen ja pilkkominen, juridiikka ja muut vaikeasti ymmärrettävät sisällöt, tieteellinen kirjoittaminen.

Opiskelun suunnittelussa avustaminen.
Opiskeluitsetunnon vahvistaminen.



Tuutorointi

Tehostettu tuutorointi 1-2 x kk
Yksilö- ja ryhmäohjausta
Henkilökohtaisen oppimissuunnitelman laadinta
Suomalaisen opiskelukulttuurin pohdinta
Korkeakouluopiskelu- ja työelämävalmiudet
Opiskeluitsetunnon tukeminen



Kieltä voi harjoitella muistipelillä. Kuva Elina Mantere.

Tukea alkuvaiheen opiskeluun



Tuki suomen kielen opiskelussa

S2 -opetusta
suomen kielen tukipajat
Opettajille selkokielen ja kielitietoisuuden opetuksen valmennusta



Vertaistuki

Sosionomiopiskelijoiden toteuttamat vertaistukipajat (tettiin luku, suomen kielen keskusteluryhmä)
Työelämän tutustumiskäynnit
Yksilöohjaus

Hankkeen tulokset:

- Intensiivisen tuen tarve sijoittuu ensimmäiseen puoleen vuoteen
- Tuen tarve kohdistuu akateemiseen kirjoittamiseen (suomeksi), puhumisen harjoittamiseen, opintojen suunnitteluun, opiskeluitsetunnon tukemiseen, suomalaisen opiskelukulttuurin omaksumiseen
- Myös S2 tarvetta (B2 - taso)
- Mentori (maahanmuuttajataustainen) ollut korvaamaton apu > samaistuminen ja uskottavuus (minäkin pystyn)
- Oma vertaisryhmä tärkeä, mutta halutaan samaistua ja olla osa suomalaista opiskelijaryhmää myös.
- Tasavertaiseksi toimijaksi pääseminen vaatii työtä sekä erikulttuuritaustaisilta että kantasuomalaisilta. Kaksisuuntaisesta kotoutumisesta ei vielä varsinaisia tuloksia